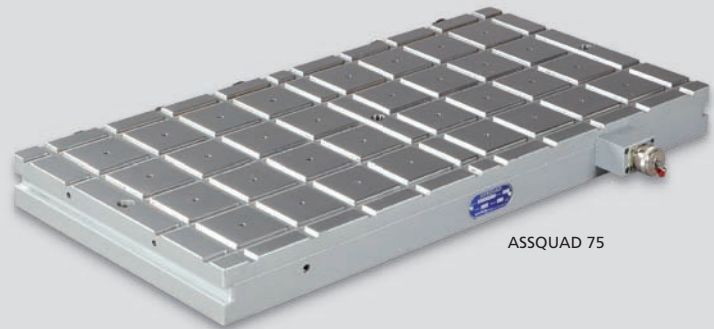
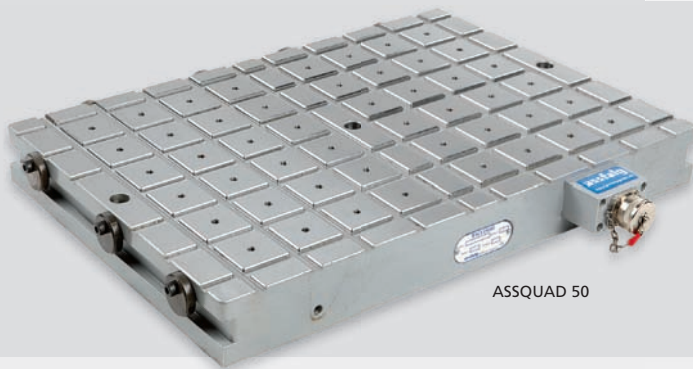


I. EPM- Magnetspanntechnik



Die EPM- Quadratpolplatte zum Fräsen: ASSQUAD

Einsatz:

- Ideal zum Spannen von kleinen und großen Werkstücken für die Fräsbearbeitung
- Spannen ohne Verzug, auch von unebenen Teilen

Merkmale:

- Komplett aus einem Vollstahlkorpus, daher bester Schutz gegen heiße Späne und Kühlmittel
- Die Betriebsspannung beträgt 400 V
- 4-Kanal Steuergeräte zum gleichzeitigen Schalten von bis zu vier Magnetspannplatten sind als Option erhältlich
- Feste und bewegliche Polverlängerungen zum Unterfüttern unebener Werkstücke sind als Zubehör erhältlich

ASSQUAD 50

Polgröße 50x50 mm
Haftkraft: 3500 N pro Pol
Magnetfeldhöhe ca. 10 mm

ASSQUAD 50	Größe BxLxH [mm]	Anzahl Pole	Gewicht [kg]	Art.-Nr.
304 HD 50	300x440x60	24	59	38335
306 HD 50	300x600x60	32	75	50613
308 HD 50	300x750x60	40	90	41485
404 HD 50	420x440x60	36	78	49812
406 HD 50	420x600x60	48	100	56130
408 HD 50	420x750x60	60	136	48641
410 HD 50	420x990x60	84	175	49787
508 HD 50	480x750x60	70	160	50615
510 HD 50	480x990x60	98	215	50249
606 HD 50	600x600x60	72	170	50541
608 HD 50	600x750x60	90	185	49574
610 HD 50	600x990x60	126	235	56300

* andere Größen auf Anfrage

ASSQUAD 75

Polgröße 75x75 mm
Haftkraft: 8450 N pro Pol
Magnetfeldhöhe ca. 20 mm

ASSQUAD 75	Größe BxLxH [mm]	Anzahl Pole	Gewicht [kg]	Art.-Nr.
304 HD 75	327x425x63	12	70	48900
306 HD 75	327x600x63	18	90	49835
308 HD 75	327x815x63	24	115	52548
404 HD 75	415x425x63	16	85	52546
406 HD 75	415x600x63	24	110	49011
408 HD 75	415x815x63	32	160	49012
410 HD 75	415x1030x63	40	190	50235
508 HD 75	503x815x63	40	190	52542
510 HD 75	503x1030x63	50	220	49833
606 HD 75	591x600x63	36	175	52543
608 HD 75	591x815x63	48	200	52544
610 HD 75	591x1030x63	60	230	49985

* andere Größen auf Anfrage

Lieferumfang:

Geliefert wird die ASSQUAD-Magnetspannplatte mit Steuergerät (400 V/50 Hz), inklusive Kabelfernbedienung mit Haftkraftregulierung.

Eine verständliche Bedienungsanleitung liegt der Magnetspannplatte ebenso bei. Die Magnetspannplatte kann mittels Durchgangsbohrungen oder seitlichen Spannnuten auf dem Maschinentisch befestigt werden. Zudem ist das Einbringen zusätzlicher Bohrungen im Stahlkörper der Spannplatte nach Zeichnung möglich.