

ASO 600-ASL

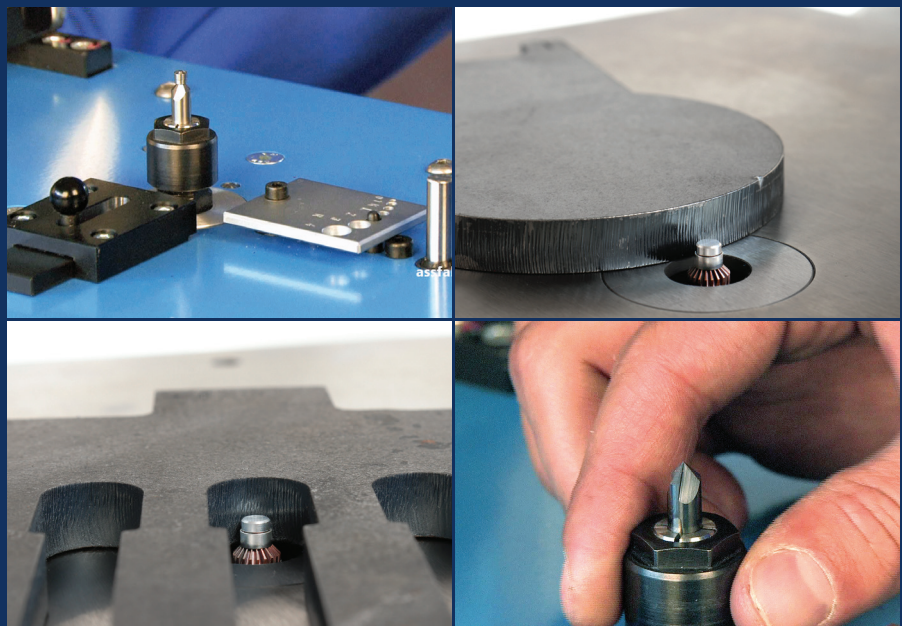
Entgratmaschine für Konturen

Die kleine, kompakte Entgratmaschine fräst oder verrundet Kanten exakt, sicher und mit Leichtigkeit. Sie hinterlässt ratterfreie Fasen und Radien an eckigen und runden Werkstücken aus den verschiedensten Materialien. Ihre Universalität macht sie einzigartig.



Einsatzbereiche

- ▶ Minimale Werkstückdicke 1 mm
- ▶ Einsetzbar für Stähle, gehärtete Stähle, Aluminium, Messing, Kupfer, Kunststoffe, von Weichplastik bis Acrylglas, Holz und vieles mehr
- ▶ Anfasen oder Verrunden von Außen- und Innenkonturen
- ▶ Für Dauerbetrieb





Profi-Vorteile

- ▶ Bürstenloser Motor für Dauereinsatz
- ▶ Fräserwechsel in wenigen Sekunden
- ▶ Nullpunktspannung
- ▶ Mit Absaugstutzen

ASO 600-ASL
mit Anschlaglineal



Weitere Zubehörteile finden Sie
in unserem **Zubehörcatalog**.



Merkmale

- ✔ Kompaktes, handliches Tischgerät neben der CNC-Fräs- und Drehmaschine
- ✔ Genaue Faseinstellung
- ✔ Faswinkel veränderbar durch Konturfräser mit verschiedenen Spitzenwinkeln
- ✔ Schneller Werkzeugwechsel mit Nullpunktspannung
- ✔ Gehärteter Tisch mit Absaugstutzen

Optionen

- ✔ Prismenaufsatz für gerade Kanten
- ✔ Führungsfinger für den Einsatz spitz zulaufender Konturfräser
- ✔ Absaugung mit Einschaltautomatik
- ✔ Sonderfräser auf Anfrage

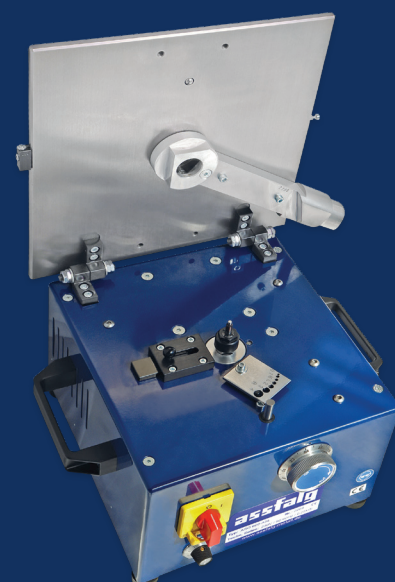
Lieferumfang

- ✔ Anschlaglineal
- ✔ Gabelschlüssel SW 17
- ✔ Einsatzring mit Bohrung \varnothing 12 mm
- ✔ Spannzange \varnothing 6 mm
- ✔ Überwurfmutter
- ✔ Betriebsanleitung

Technische Daten

ASO 600-ASL 

Motor	0,25 kW 9.000-21.000 U/min
Energie	230 V, 50/60 Hz
max. Fasenbreite	3 mm
Führungskugellager	min. \varnothing 3 mm
Maße (LxBxH)	280 x 300 x 205 mm
Gewicht	21,3 kg
Art.-Nr.	68674



ASO 600-ASL