

Zubehör passend für

KKE 1 | KKE 2 |  
ASO 600-ASL

### Fasfräser ohne Bohrung



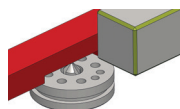
10372



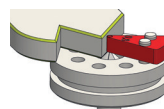
11134



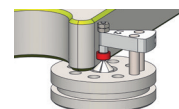
10384



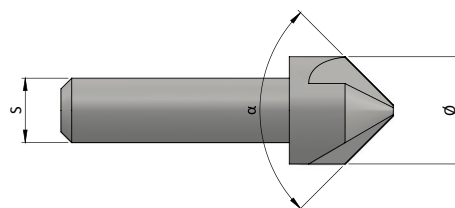
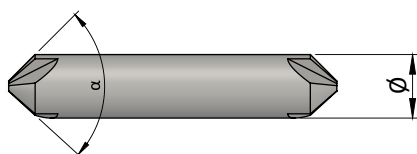
Führungslinieal



Führungsfinger

Wechseleinsatz  
mit Kugellager

Einsatzgebiet	$\alpha$	$\emptyset$	S	Z	Beschichtung	FL	fest oder höhenverstellbar [mm]				mit Kugellager [mm]		Artikel-Nr.
							R 0,8	R 1,2	R 1,5	R 2,1	$\emptyset 3$	$\emptyset 4$	
Alu, Stahl	90°	6	6	3	Nein	X	X	X	X	X	X	X	10372
Alu, Stahl	90°	6	6	3	Nein	X	X	X	X	X	X	X	70309
Alu, Stahl	60°	6	6	3	Nein	X	X	X	X	X	X	X	26208
Alu, Stahl	120°	6	6	3	Nein	X	-	X	X	X	X	X	39954
Alu	90°	6	6	3	Nein	X	X	X	X	X	X	X	10377
Stahl	90°	6	6	5	Ja	X	X	X	X	X	X	X	70308
Stahl	90°	6	6	5	Ja	X	X	X	X	X	X	X	11134
Edelstahl	90°	6	6	5	Ja	X	X	X	X	X	X	X	10378
Alu, Stahl	90°	10	6	3	Nein	X	X	X	X	X	X	X	10384



### Fasfräser mit festem Führungszapfen



10948

Einsatzgebiet	$\alpha$	$\emptyset$	S	Z	Beschichtung	$\emptyset$ Führungszapfen	Artikel-Nr.
Alu, Stahl	90°	6	6	3	Nein	2	10948



\* Erklärung der Kürzel:  $\alpha$  = Spitzenwinkel, S = Schaftdurchmesser, Z = Zähnezahl, FL = Führungslinie, FZ = Führungszapfen

Zubehör passend für

KKE 1 | KKE 2 |  
ASO 600-ASL

## Fasfräser mit Bohrung



10374



39041



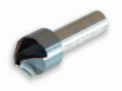
43252



10386



47698



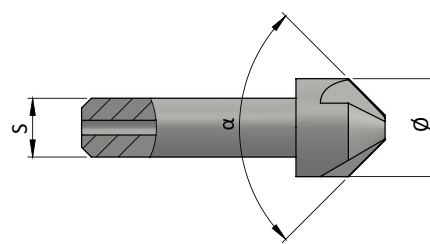
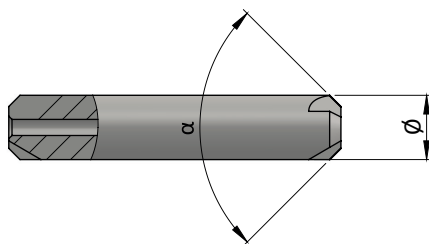
45920



38344



Einsatzgebiet	$\alpha$	$\emptyset$	S	Z	Beschichtung	FZ 2,6	FK 3	FK 4	FK 5	FK 6	Artikel-Nr.
Alu, Stahl	90°	6	6	3	Nein	X	X	X	X	-	10374
Alu	90°	6	6	3	Nein	-	-	X	X	-	10375
Stahl	90°	6	6	5	Ja	-	-	X	X	-	39041
Edelstahl	90°	6	6	5	Ja	-	-	X	X	-	43252
Laserkante	90°	6	6	20	Ja	-	-	X	X	-	41885
Alu, Stahl	90°	10	6	3	Nein	X	X	X	X	X	10386
Alu	90°	10	6	3	Nein	-	-	X	X	X	47698
Alu	130°	10	6	3	Nein	-	-	X	X	X	57622
Alu	140°	10	6	3	Nein	-	-	X	X	X	57624
Stahl	90°	10	6	6	Ja	-	-	X	X	X	36828
Stahl	120°	10	6	5	Ja	-	-	X	X	X	44908
Edelstahl	60°	10	6	5	Ja	-	-	X	X	X	23575
Edelstahl	90°	10	6	5	Ja	-	-	X	X	X	45920
Stahl <65 HRC	90°	10	6	20	Ja	-	-	-	X	X	38344
Stahl <65 HRC	120°	10	6	20	Ja	-	-	-	X	X	71231

\* Erklärung der Kürzel:  $\alpha$  = Spitzenwinkel, S = Schaftdurchmesser, Z = Zähnezahl, FL = Führungslineal, FZ = Führungszapfen

Zubehör passend für

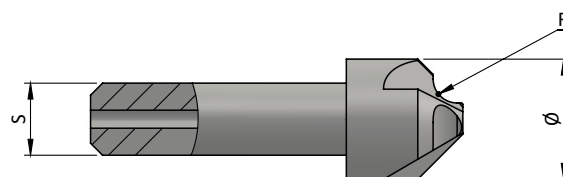
KKE 1 | KKE 2 |  
ASO 600-ASL



## Radiusfräser mit Bohrung



Einsatzgebiet	R	Ø	S	Z	Beschichtung	FZ 2,6	FK 3	FK 4	FK 5	FK 6	Artikel-Nr.
Alu	0,5	10	6	3	Nein	-	-	X	-	-	62244
Alu	1,0	6	6	3	Nein	-	X	-	-	-	67584
Alu	1,5	6	6	3	Nein	-	X	-	-	-	67585
Alu	2,0	10	6	3	Nein	-	-	X	-	-	62247
Alu	2,5	10	6	5	Nein	-	-	X	-	-	62248
Alu	3,0	10	6	5	Nein	-	-	X	-	-	62249
Stahl	0,5	6	6	4	Ja	-	X	-	-	-	31363
Stahl	1,0	6	6	5	Ja	-	X	-	-	-	29239
Stahl	1,5	6	6	4	Ja	-	X	-	-	-	67586
Stahl	2,0	10	6	4	Ja	-	-	X	-	-	50478
Stahl	2,5	10	6	4	Ja	-	-	X	-	-	62242
Stahl	3,0	10	6	5	Ja	-	-	X	-	-	62243
Edelstahl	0,5	6	6	6	Ja	-	-	X	-	-	43212
Edelstahl	1,0	6	6	5	Ja	-	X	-	-	-	17517
Edelstahl	1,5	6	6	5	Ja	-	X	-	-	-	21383
Edelstahl	2,0	10	6	5	Ja	-	-	X	-	-	65169



\* Erklärung der Kürzel:  $\alpha$  = Spitzenwinkel, S = Schaftdurchmesser, Z = Zähnezahl, FL = Führungslineal, FZ = Führungszapfen

Zubehör passend für

KKE 1 | KKE 2 |  
ASO 600-ASL

### Radiusfräser mit festem Führungszapfen



37227



10382

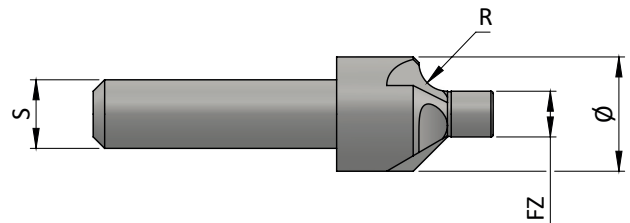
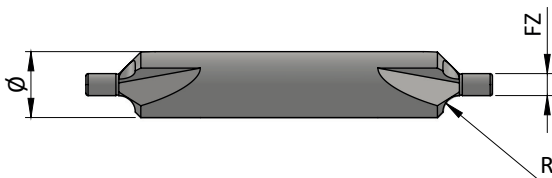


38197



38199

Einsatzgebiet	R	Ø	S	Z	Beschichtung	Ø Führungszapfen	Artikel-Nr.
Alu, Kunststoff, Stahl	0,4	6	6	3	Nein	2	44193
Alu, Kunststoff, Stahl	1,0	6	6	3	Nein	2	37227
Alu, Kunststoff, Stahl	1,5	6	6	3	Nein	2	10382
Alu, Kunststoff	2,0	10	6	2	Nein	4	38197
Alu, Kunststoff	3,0	12	6	2	Nein	4	38198
Alu, Kunststoff	4,0	14	6	2	Nein	4	38199
Alu, Kunststoff	5,0	16	6	2	Nein	4	45046



### Walzfräser mit Bohrung



17528



17526

Einsatzgebiet	$\alpha$	Ø	S	Z	Beschichtung	FZ 2,6	FK 3	FK 4	FK 5	FK 6	Artikel-Nr.
Alu, Stahl	0°	5	6	4	Nein	-	-	-	X	-	17528
Alu, Stahl	0°	6	6	4	Nein	-	-	-	-	X	17526

\* Erklärung der Kürzel:  $\alpha$  = Spitzenwinkel, S = Schaftdurchmesser, Z = Zähnezahl, FL = Führungslinial, FZ = Führungszapfen

Zubehör passend für

KKE 1 | KKE 2 |  
ASO 600-ASL



## Rückwärtsfräser



10862

Einsatzgebiet	$\alpha$	$\emptyset$	S	Z	Beschichtung	Artikel-Nr.
Stahl, Edelstahl	- 90°	14	6	6	Ja	10862

## Prismenfräser für Prisma



57669



27823

Einsatzgebiet	$\alpha$	$\emptyset$	S	Z	Beschichtung	Artikel-Nr.
Alu	180°	8	8	3	Nein	57669
Stahl, Edelstahl	180°	8	8	4	Ja	27823

## Führungszapfen und Führungskugellager



71002



71003



71004



71005



71006

Bezeichnung	Details	Artikel-Nr.
Führungszapfen	$\emptyset$ 2,6 mm	71002
Führungskugellager	$\emptyset$ 3,0 mm	71003
Führungskugellager	$\emptyset$ 4,0 mm	71004
Führungskugellager	$\emptyset$ 5,0 mm	71005
Führungskugellager	$\emptyset$ 6,0 mm	71006

\* Erklärung der Kürzel:  $\alpha$  = Spitzenwinkel, S = Schaftdurchmesser, Z = Zähnezahl, FL = Führungslineal, FZ = Führungszapfen

Zubehör passend für

KKE 1 | KKE 2 |  
ASO 600-ASL

## Zubehör



50616

27058

52833

47384

10410

35170

49630

KKE1 | KKE2  
ASO 600-ASL

Bezeichnung	Details	Artikel-Nr.
<b>Schutzkappe</b>	für Rückwärtsfräser, Bohrung Ø 16 mm	50616
<b>Führungsfinger</b>	Bohrung Ø 8 mm, R 0,8 mm, fest	10407
<b>Führungsfinger</b>	Bohrung Ø 8 mm, R 1,2 mm, fest	47383
<b>Führungsfinger</b>	Bohrung Ø 8 mm, R 1,5 mm, fest	52833
<b>Führungsfinger</b>	Bohrung Ø 8 mm, R 2,1 mm, fest	47384
<b>Führungsfinger höhenverstellbar</b>	Bohrung Ø 12 mm, R0,8 mm, R1,2 mm, R1,5 mm, R2,1 mm	27058
<b>Einsatzring</b>	Bohrung Ø 8 mm	10410
<b>Einsatzring</b>	Bohrung Ø 12 mm	10413
<b>Nass-Trockensauger</b>	AERO 21-21 PC	55611
<b>Adapter-Absaugstutzen</b>	Alu, für AERO 21-21 PC	49630
<b>Koffer</b>	für Konturfräser	35170
<b>Steckschlüssel</b>	SW 3,0	45407
<b>Gabelschlüssel</b>	SW 3,0	71279
<b>Prisma</b>	300 mm, für Prismenfräser Ø 8 mm	32024
<b>Prisma</b>	300 mm, für Prismenfräser Ø 8 mm	34553

## Ersatzteile



70291

67705

67703

70291 +  
29240

23420

24093

34702

69141

KKE1 | KKE2  
ASO 600-ASL

Bezeichnung	Details	Artikel-Nr.
<b>Einsatzring</b>	Bohrung Ø 12 mm	70291
<b>Wechseleinsatz</b>	R0,8 für höhenverst. Führungsfinger	69692
<b>Wechseleinsatz</b>	R1,2 für höhenverst. Führungsfinger	67704
<b>Wechseleinsatz</b>	R1,5 für höhenverst. Führungsfinger	67705
<b>Wechseleinsatz</b>	R2,1 für höhenverst. Führungsfinger	67706
<b>Wechseleinsatz</b>	mit FK3 für höhenverst. Führungsfinger	29240
<b>Wechseleinsatz</b>	mit FK4 für höhenverst. Führungsfinger	67703
<b>Spannzange</b>	Ø 6 mm	23420
<b>Spannzange</b>	Ø 8 mm	24093
<b>Überwurfmutter</b>		34702
<b>Kohlebürste, alt</b>		26961
<b>Kohlebürste, neu</b>		69141
<b>Überwurfmutter</b>		26284
<b>Satz-Antriebsriemen</b>		4932