

Doublemag | Triplemag

Kleine Elektropermanent Magnetspannplatten

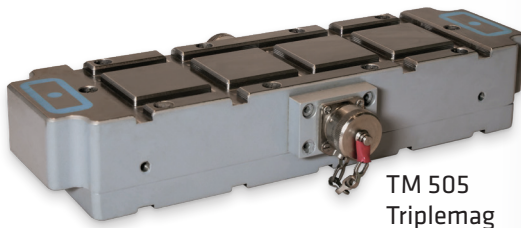
Diese kleinen Elektropermanent Magnetspannplatten (Mini-Magnaslots) spannen gleichzeitig sowohl das Werkstück als auch sich selbst am Maschinentisch fest. Ein mechanisches Spannen oder Festpratzen ist nicht notwendig. Mehrere Mini-Magnaslots miteinander verbunden sind eine günstige Alternative zu großen Magnetspannplatten oder gar Magnetspanntischen.

Die Triplemag verfügen über zusätzliche Positioniermagnete, welche sich an gewünschter Position auf dem Maschinentisch spannen lassen, ohne dass das Werkstück gespannt sein muss.

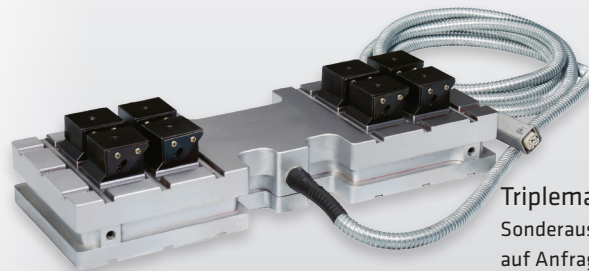
In der Regel sind die kleinen Magnetspannplatten mit 2 Anschlussdosen versehen. Der Magnettisch setzt sich dann aus den Mini-Magnaslots, Verbindungskabel, Anschlusskabel und Steuergerät zusammen.



DM 502
Doublemag



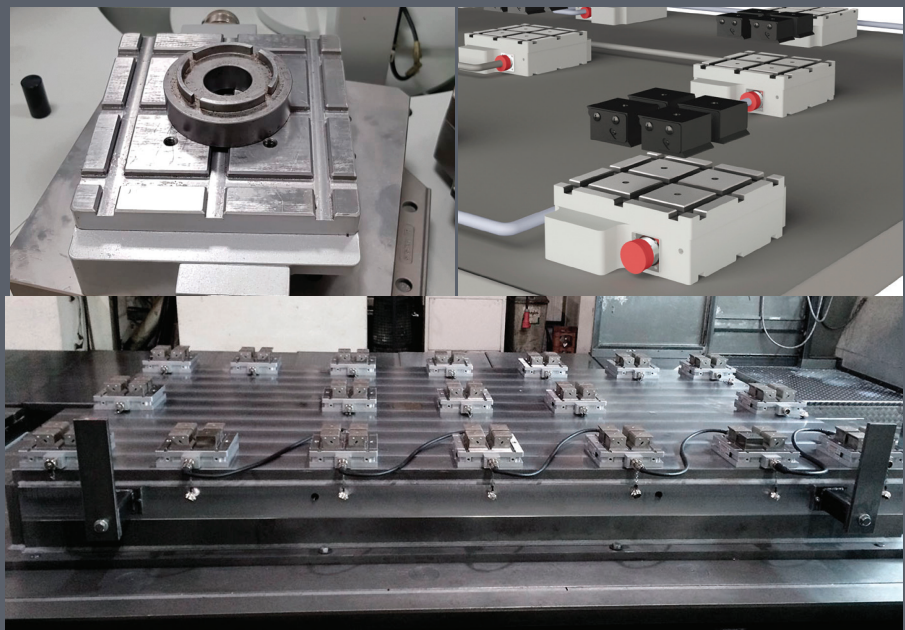
TM 505
Triplemag

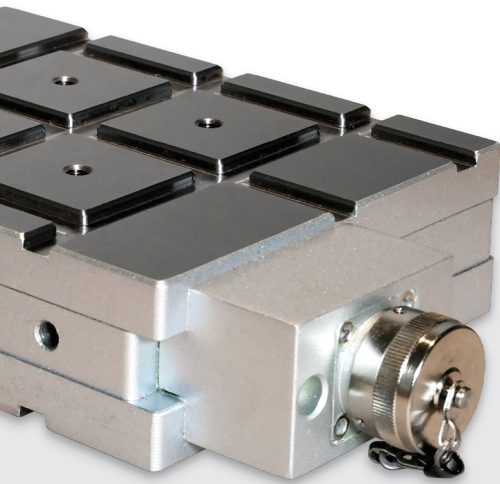


Triplemag
Sonderausführungen
auf Anfrage

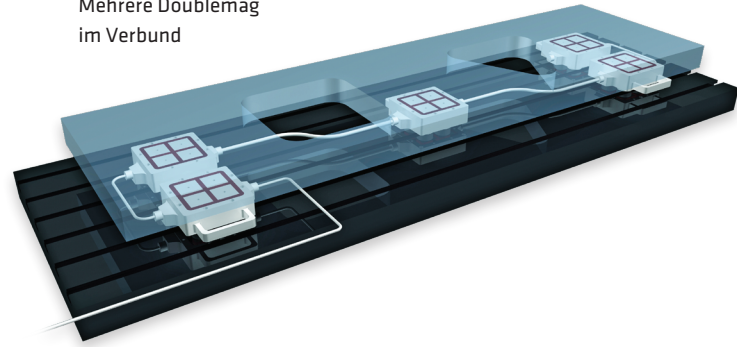
Einsatzbereiche

- ▶ Zum Spannen von großen oder unförmigen Werkstücken bei der Fräsbearbeitung, der Grob- und Feinzerspannung
- ▶ Zum Spannen beim Kantenfräsen oder Entgraten (ohne mechanische Spannmittel)
- ▶ Zum einfachen und schnellen Fixieren von Werkstücken bei der Montage
- ▶ Für unebene Oberflächen auch mit festen und beweglichen Polverlängerungen einsetzbar





Mehrere Doublemag
im Verbund



Profi-Vorteile

- ▶ Drastische Rüstzeitminimierung
- ▶ 5-Seiten-Bearbeitung bei einfacher und schneller Positionierung des Werkstücks
- ▶ Vibrationsfreie Bearbeitung und gleichmäßige Haftkraftverteilung über die gesamte Magnetspannfläche
- ▶ Für die Großteilbearbeitung können mehrere Double-/Triplemag miteinander verbunden und gesteuert werden
- ▶ Planparallelität von bis zu 0,01 mm am Werkstück mit Polverlängerungen möglich
- ▶ Durch den Einsatz von Polverlängerungen können auch unförmige Werkstücke verzugsfrei gespannt werden
- ▶ Volles Ausnutzen der Maschine, da keine Störkanten wie beim mechanischen Spannen

Merkmale

- ☑ Polgröße 50 x 50 mm
- ☑ Haftkraft ≥ 400 kg pro Pol
- ☑ Eindringtiefe des Magnetfeldes bei maximaler Haftkraft bis zu 12 mm
- ☑ Komplett aus einem Vollstahlkorpus, daher bester Schutz gegen heiße Späne und Kühlmittel
- ☑ Volle Spannkraft wird nur erreicht, wenn der Auflagetisch ferromagnetisch und mind. 15 mm stark ist

Optionen

- ☑ Steuergeräte, mobilen und festen Polverlängerungen, Verbindungs- und Anschlusskabel siehe auf Seite 20-21

Technische Daten

	Abmessungen [LxBxH]	Anzahl Pole	Spannung	Ampere	Gewicht	Art.-Nr.
DM ITM	[mm]		[Volt]	[A]	[kg]	
DM 502	180 x 180 x 55	2 x 4	400	2	12	52186
TM 503	220 x 180 x 55	2 x 4 + 1 x 2	400	2	12	70604
TM 505	340 x 100 x 55	2 x 4 + 1 x 2	400	2	13	70796