

# Speedy Prisma 210-PSL

## Entgratmaschine mit Schiebeschlitten

Diese Entgratmaschine ist eine einfache und stabile Tischmaschine mit einem prismatischen Schiebeschlitten für eine rationelle und präzise Bearbeitung von Längskanten an kleinen und kleinsten Werkstücken.



Speedy Prisma 210-PSL



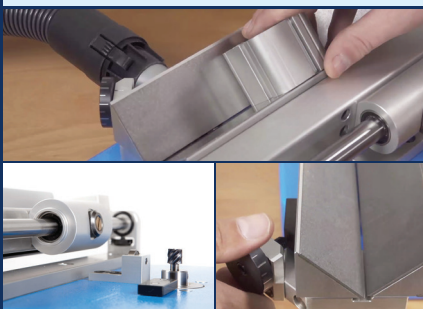
Weitere Zubehörteile finden Sie in unserem **Zubehörcatalog**.



Video ansehen

### Einsatzbereiche

- ▶ **Gratfreies Anfasen von kleinen Präzisionsteilen ab 1 mm Stärke in nahezu geschliffener Präzision**
- ▶ **Universell für alle Materialien und für den Dauerbetrieb geeignet**
- ▶ **VHM-Fräser für alle nicht gehärteten Werkstücke**
- ▶ **CBN-Schleifstift für gehärteten Stahl**
- ▶ **Diamantschleifstift für Hartmetalle und Glas**



### Merkmale

- ⌚ **Oberflächenschonende Präzisionsfasen bis 2 mm (keine Kratzer am Werkstück!)**
- ⌚ **Einfache Bedienung**
- ⌚ **Schneller Werkzeugwechsel**
- ⌚ **Drehzahlregulierung für die Bearbeitung verschiedener Werkstoffe**
- ⌚ **Gelagerter Schiebeschlitten für ratterfreies Fräsen**

### Optionen

- ⌚ **Absaugstutzen**
- ⌚ **Absaugung**

### Lieferumfang

- ⌚ **Inbusschlüssel 2,5 mm**
- ⌚ **Prismenfräser**
- ⌚ **Betriebsanleitung**

### Technische Daten

Speedy Prisma 210-PSL ⌚

Motor	0,14 kW   10.000 – 30.000 U/min
Energie	230 V, 50 Hz
max. Fasenbreite	2 mm
Maße (LxBxH)	320 x 200 x 180 mm
Gewicht	8,5 kg
Art.-Nr.	46069