

Zubehör passend für

Speedy Kontur 270-K | 270-KSL | 320-K | 320-KSL



Fasfräser ohne Bohrung



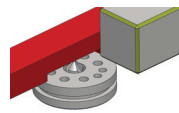
10372



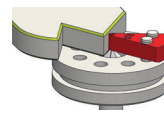
11134



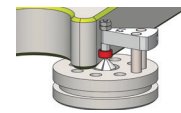
10378



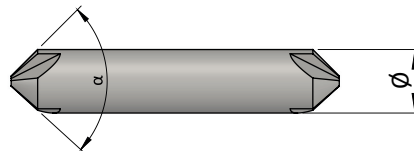
Führungslinial



Führungsfinger

Wechseleinsatz
mit Kugellager [mm]

Einsatzgebiet	α	\emptyset	S	Z	Beschichtung	FL	fest oder höhenverstellbar [mm]				mit Kugellager [mm]		Artikel-Nr.
							R 0,8	R 1,2	R 1,5	R 2,1	$\emptyset 3$	$\emptyset 4$	
Alu, Stahl	90°	6	6	3	Nein	X	X	X	X	X	X	X	10372
Alu, Stahl	90°	6	6	3	Nein	X	X	X	X	X	X	X	70309
Alu, Stahl	60°	6	6	3	Nein	X	X	X	X	X	X	X	26208
Alu, Stahl	120°	6	6	3	Nein	X	-	X	X	X	X	X	39954
Alu	90°	6	6	3	Nein	X	X	X	X	X	X	X	10377
Stahl	90°	6	6	5	Ja	X	X	X	X	X	X	X	70308
Stahl	90°	6	6	5	Ja	X	X	X	X	X	X	X	11134
Edelstahl	90°	6	6	5	Ja	X	X	X	X	X	X	X	10378



Fasfräser mit festem Führungszapfen



10948

Einsatzgebiet	α	\emptyset	S	Z	Beschichtung	\emptyset Führungszapfen	Artikel-Nr.
Alu, Stahl	90°	6	6	3	Nein	2	10948



* Erklärung der Kürzel: α = Spitzenwinkel, S = Schaftdurchmesser, Z = Zähnezahl, FL = Führungslinial, FZ = Führungszapfen

Zubehör passend für

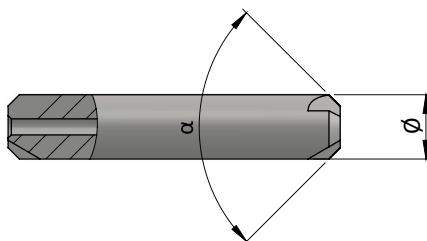
Speedy Kontur 270-K | 270-KSL | 320-K | 320-KSL



Fasfräser mit Bohrung



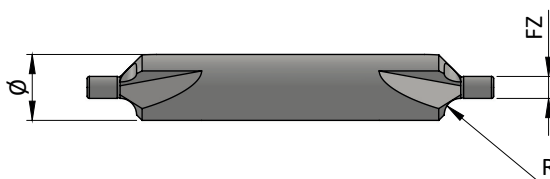
Einsatzgebiet	α	\emptyset	S	Z	Beschichtung	FZ 2,6	FK 3	FK 4	FK 5	FK 6	Artikel-Nr.
Alu, Stahl	90°	6	6	3	Nein	X	X	X	X	-	10374
Alu	90°	6	6	3	Nein	-	-	X	X	-	10375
Stahl	90°	6	6	5	Ja	-	-	X	X	-	39041
Edelstahl	90°	6	6	5	Ja	-	-	X	X	-	43252
Laserkante	90°	6	6	20	Ja	-	-	X	X	-	41885



Radiusfräser mit festem Führungzapfen



Einsatzgebiet	R	\emptyset	S	Z	Beschichtung	\emptyset Führungzapfen	Artikel-Nr.
Alu, Stahl, Kunststoff	1,0	6	6	3	Nein	2	37227
Alu, Stahl, Kunststoff	1,5	6	6	3	Nein	2	10382



* Erklärung der Kürzel: α = Spitzenwinkel, S = Schaftdurchmesser, Z = Zähnezahl, FL = Führungslinie, FZ = Führungszapfen

Zubehör passend für

Speedy Kontur 270-K | 270-KSL | 320-K | 320-KSL



Radiusfräser mit Bohrung



Einsatzgebiet	R	Ø	S	Z	Beschichtung	FZ 2,6	FK 3	FK 4	FK 5	FK 6	Artikel-Nr.
Alu	0,5	6	6	3	Nein	-	X	-	-	-	31361
Alu	1,0	6	6	3	Nein	-	X	-	-	-	67584
Alu	1,5	6	6	3	Nein	-	X	-	-	-	67585
Stahl	0,5	6	6	5	Ja	-	X	-	-	-	31363
Stahl	1,0	6	6	5	Ja	-	X	-	-	-	29239
Stahl	1,5	6	6	5	Ja	-	X	-	-	-	67586
Edelstahl	0,5	6	6	6	Ja	-	-	X	-	-	43212
Edelstahl	1,0	6	6	5	Ja	-	X	-	-	-	17517
Edelstahl	1,5	6	6	5	Ja	-	X	-	-	-	21383



Zubehör passend für

Speedy Kontur 270-K | 270-KSL | 320-K | 320-KSL



Walzfräser mit Bohrung



17528



17526



Einsatzgebiet	α	\emptyset	S	Z	Beschichtung	FZ 2,6	FK 3	FK 4	FK 5	FK 6	Artikel-Nr.
Alu, Stahl	0°	5	6	4	Nein	-	-	-	X	-	17528
Alu, Stahl	0°	6	6	4	Nein	-	-	-	-	X	17526

Prismenfräser für Prisma und Butzenentferner



17516



53675

Einsatzgebiet	α	\emptyset	S	Z	Beschichtung	Artikel-Nr.
Alu, Stahl	180°	6	6	3	Nein	17516
Stahl, Edelstahl	180°	6	6	3	Ja	53675

Führungszapfen und Führungskugellager



71002



71003



71004



71005



71006

Bezeichnung	Details	Artikel-Nr.
Führungszapfen	\emptyset 2,6 mm	71002
Führungskugellager	\emptyset 3,0 mm	71003
Führungskugellager	\emptyset 4,0 mm	71004
Führungskugellager	\emptyset 5,0 mm	71005
Führungskugellager	\emptyset 6,0 mm	71006

* Erklärung der Kürzel: α = Spitzenwinkel, S = Schaftdurchmesser, Z = Zähnezahl, FL = Führungslineal, FZ = Führungszapfen

Zubehör passend für

Speedy Kontur 270-K | 270-KSL | 320-K | 320-KSL



Zubehör



27058



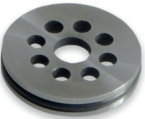
47383



52833



47384



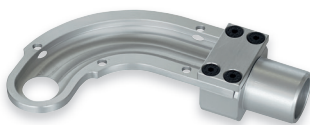
46174

Speedy Kontur 270



46173

Speedy Kontur 320



50005



983



39812

Bezeichnung	Details	Artikel-Nr.
Führungsfinger	Bohrung Ø 8 mm, R 0,8 mm, fest	10407
Führungsfinger	Bohrung Ø 8 mm, R 1,2 mm, fest	47383
Führungsfinger	Bohrung Ø 8 mm, R 1,5 mm, fest	52833
Führungsfinger	Bohrung Ø 8 mm, R 2,1 mm, fest	47384
Führungsfinger höhenverstellbar	Bohrung Ø 12 mm, R0,8 mm, R1,2 mm, R1,5 mm, R2,1 mm	44069
Einsatzring	Bohrung Ø 8 mm	46174
Einsatzring	Bohrung Ø 11 mm	46173
Butzenentferner	max. Ø 3 mm	38214
Nass-Trockensauger	ATTIX33-2L IC	65857
Absaugvorrichtung	für Speedy Kontur 270	50005
Prisma	für Speedy Kontur 270	983
Führungslineal	für Speedy Kontur 270	39812
Absaugvorrichtung	für Speedy Kontur 320	57085
Prisma	für Speedy Kontur 320	984
Führungslineal	für Speedy Kontur 320	10997

Ersatzteile



70291



67705



67703

70291 +
29240

Bezeichnung	Details	Artikel-Nr.
Einsatzring	Bohrung Ø 12mm	70291
Wechseleinsatz	R0,8 für höhenverst. Führungsfinger	69692
Wechseleinsatz	R1,2 für höhenverst. Führungsfinger	67704
Wechseleinsatz	R1,5 für höhenverst. Führungsfinger	67705
Wechseleinsatz	R2,1 für höhenverst. Führungsfinger	67706
Wechseleinsatz	mit FK 3 für höhenverst. Führungsfinger	29240
Wechseleinsatz	mit FK 4 für höhenverst. Führungsfinger	67703
Antriebsriemen		51239