



ICE INOX MILL

4 Flute 38°/41° Helix Endmill

090M

Medium-Länge mit Eckenfase

Material :

P M S



4



38°/41°



Medium



Eckenfase
45°

AlCrN

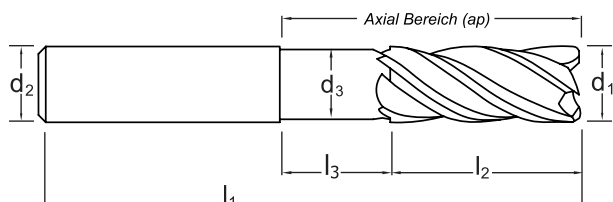
MG

HRC ≤42



RPM

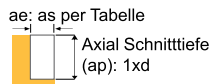
s. 34



090M- Metrisch

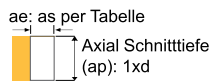
d_1	d_2	d_3	l_2	l_1	l_3	r	ap	z	Preis	HA Alcrona	HB Alcrona
e_g	h_g	± 0.05	± 0.5	± 0.8	± 0.5	-	mm		Euro	Artikelnummer	Artikelnummer
3.00	6	2.8	8	57	7	-	15	4	€ 16,69	EMCA 0900M 0300	EMCA 0901M 0300
4.00	6	3.8	11	57	6	-	17	4	€ 16,69	EMCA 0900M 0400	EMCA 0901M 0400
5.00	6	4.8	13	57	6	-	19	4	€ 16,69	EMCA 0900M 0500	EMCA 0901M 0500
6.00	6	5.8	13	57	8	-	21	4	€ 16,69	EMCA 0900M 0600	EMCA 0901M 0600
8.00	8	7.8	19	63	8	-	27	4	€ 25,46	EMCA 0900M 0800	EMCA 0901M 0800
10.00	10	9.8	22	72	10	-	32	4	€ 36,00	EMCA 0900M 1000	EMCA 0901M 1000
12.00	12	11.8	26	83	12	-	38	4	€ 49,06	EMCA 0900M 1200	EMCA 0901M 1200
14.00	14	13.8	26	83	12	-	38	4	€ 66,00	EMCA 0900M 1400	EMCA 0901M 1400
16.00	16	15.8	32	92	12	-	44	4	€ 78,40	EMCA 0900M 1600	EMCA 0901M 1600
18.00	18	17.8	32	92	12	-	44	4	€ 102,23	EMCA 0900M 1800	EMCA 0901M 1800
20.00	20	19.8	38	104	16	-	54	4	€ 131,40	EMCA 0900M 2000	EMCA 0901M 2000
25.00	25	24.8	45	121	20	-	65	4	€ 227,34	EMCA 0900M 2500	EMCA 0901M 2500

ICE Inox Mills 0900M



Material	HRC	VC (m/min)					fz (mm/Zahn)							
		Radiale Schnittbreite (ae)					Fräser Durchmesser							
		5%	10%	30%	50%	100% Nuten	3.00	4.00	6.00	8.00	10.00	12.00	16.00	20.00
		2.3	1.8	1.1	1	1	← Multiplizieren Sie Fz mit diesem Faktor, basiert auf ae							
Rosfreier Stahl - Einfach zu bearbeiten 430F, 301, 303, 410, 416 Geglüht, 420F, 430,430F	≤ 28	320	220	120	100	100	0.015	0.020	0.036	0.046	0.056	0.066	0.078	0.120
Rostfreier Stahl - Mittelschwer 301, 302, 303 High Tensile, 304, 304L, 305, 420, 15-5PH, 17-4PH, 17-7PH"	≤ 28	198	137	76	60	60	0.013	0.017	0.031	0.038	0.046	0.055	0.066	0.076
Rostfeier Stahl - Schwer zu bearbeiten 302B, 304B, 309, 310, 316, 316B, 316L, 316Ti, 317,317L, 321, PH13-8MO, Nitronic"	≥28	182	122	69	53	53	0.013	0.017	0.025	0.030	0.040	0.045	0.061	0.072

Rhino Inox Mills 1100M



Material	HRC	VC (m/min)					fz (mm/Zahn)							
		Radiale Schnittbreite (ae)					Fräser Durchmesser							
		5%	10%	30%	50%	100% Nuten	3.00	4.00	6.00	8.00	10.00	12.00	16.00	20.00
		2.3	1.8	1.1	1	1	← Multiplizieren Sie Fz mit diesem Faktor, basiert auf ae							
Rosfreier Stahl - Einfach zu bearbeiten 430F, 301, 303, 410, 416 Geglüht, 420F, 430,430F	≤ 28	272	187	102	85	85	0.017	0.023	0.042	0.053	0.065	0.077	0.090	0.139
Rostfreier Stahl - Mittelschwer 301, 302, 303 High Tensile, 304, 304L, 305, 420, 15-5PH, 17-4PH, 17-7PH"	≤ 28	168	116	65	51	51	0.015	0.020	0.036	0.044	0.053	0.064	0.077	0.088
Rostfeier Stahl - Schwer zu bearbeiten 302B, 304B, 309, 310, 316, 316B, 316L, 316Ti, 317,317L, 321, PH13-8MO, Nitronic"	≥28	155	104	59	45	45	0.015	0.020	0.029	0.035	0.046	0.052	0.071	0.084



Stähle



Superlegierungen



Rostfreie Stähle



Gußeisen



Aluminium



Gehärtete Stähle

Haben Sie Fragen?

Unsere Experten stehen Ihnen zur Verfügung:

Tel.: +49 (0) 7171 - 92505- 28 / 23

info@assfalg-gmbh.de